

# NAUTICAST B2

## AIS Klasse B Transponder

### Die AIS-Komplettlösung für Sportboote und andere Nicht-SOLAS-Schiffe

#### Professionelle Qualität - elegantes Design

Das Nauticast B2 ist ein vollständig zertifiziertes AIS-Gerät der Klasse B. Es wird in Österreich unter Einhaltung höchster Standards entwickelt und produziert. Damit garantieren wir einen störungsfreien Betrieb für viele Jahre. Durch seine herausragende Empfangs- und Sendeleistung ist das Nauticast B2 der ideale Begleiter für Ihre Sicherheit auf See.

#### Komplettes Set inklusive Software

Das Komplettset enthält GPS- und VHF-Antenne samt Halterungen sowie Daten-, Strom-, USB- und Antennenkabel. Mit der mitgelieferten Link2AIS Software für Windows wird das Gerät konfiguriert und AIS Daten während der Fahrt auf Karte oder Liste angezeigt und vor möglichen Kollisionen gewarnt.

Die Anbindung an Kartensysteme wie PC-Navigo oder OpenCPN ist problemlos über USB, WiFi oder seriellen Anschluß möglich.



[www.nauticast.com/de/cms/b2](http://www.nauticast.com/de/cms/b2)



**Type Examination Certificate**  
4542/001/4322808/14



**USCG approval**  
165.156/23/0

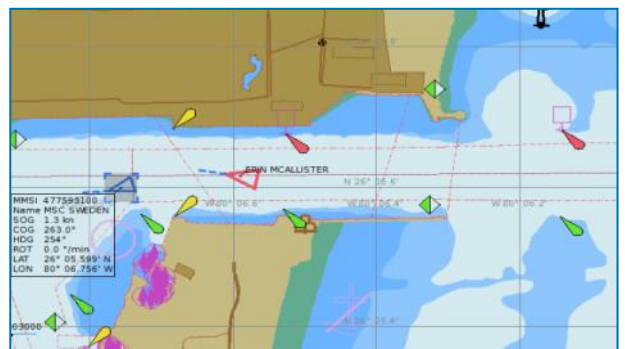


**FCC Equipment Authorization**  
2AEIINAUTICASTB2

### Weitere Merkmale

- Empfangsqualität wie Klasse A Geräte
- Robuste Konstruktion und Elektronik
- RS232/RS422 Schnittstellen (NMEA 0183): Anschluss z.B. an Karten-Plotter, Relais etc.
- USB Anschluß (z.B. für Link2AIS Software)
- Senden abschaltbar (Silent Mode)
- ExactTrax Satellitenoption
- Gerät von Montageplatte abnehmbar
- 12-24 VDC Spannungsversorgung
- 3 Jahre Herstellergarantie

### Link2AIS Software (im Set enthalten)



#### Nauticast GmbH

Lützowgasse 12-14 / 3.0G  
1140 Vienna, Austria



**qualityaustria**  
**SYSTEMZERTIFIZIERT**  
ISO 9001:2015 NR.12815/0

T +43 1 5237 237 - 0  
F +43 1 5237 237 - 150  
office@nauticast.com  
www.nauticast.com

## Technische Daten

- **Modell**                    **Nauticast B2**
- Maße:                        195x145x35mm
- Leistung:                    12VDC (24VDC)  
3W Durchschnittsverbrauch  
12W Spitzenverbrauch  
1A (0,5A) Spitzenstrom
- Umgebung:                "Protected" (EC 60945-Ed.4)  
-15 °C bis 55 °C
- VHF Tx:                     1 Sender  
Frequenz 161-162 MHz  
2W Sendeleistung nominal
- VHF Rx:                    2 AIS Empfänger  
1 DSC Empfänger  
Frequenz 156–162MHz  
Empfindlichkeit @ -110dBm  
< 20% PER
- Schnittstellen:        RS232, RS422, USB
- GPS:                        Interner Empfänger  
48 Kanäle  
1 Hz Update-Rate  
5V DC Antennenspeisung  
IEC61108-1 konform
- 5 LEDs:                    Ein- und mehrfarbig,  
Anzeige des Betriebs-  
und Fehler-Zustandes

## Bestellinformation

Produkt	Beschreibung	Art.Nr.
<b>Nauticast B2 Set</b>	Nauticast B2, NMEA0183 Datenkabel (Art.nr. 300 1012), Stromkabel, USB-Kabel, VHF-Stahlantenne mit 5m Kabel & Befestigung, GPS-Antenne mit 5m Kabel & Befestigung, Link2AIS Software & Dokumentation (USB-Stick), Handbuch	300 1001
<b>Nauticast B2 (Gerät)</b>	Nauticast B2, NMEA0183 Datenkabel (Art.nr. 300 1012), Stromkabel, USB-Kabel, Link2AIS Software & Dokumentation (USB-Stick), Handbuch	300 1020
<b>Schnittstellen</b>	Datenkabel für B2 3m (RS232, RS422, Alarmausgang, LED-Ausgang - z.B. für Plotter, Alarm Relais, NMEA-Geräte)	300 1004
	Datenkabel für B2 1,5m (RS232, RS422, Alarmausgang - z.B. für Plotter, Alarm Relais, NMEA-Geräte)	300 1012
	Alarmrelais für B2	300 1009
<b>WiFi</b>	Nauticast W1 WLAN Server zur Einbindung in bestehende WLAN-Netzwerke oder zum Aufbau eines lokalen Netzwerkes (inkl. Anschlusskabel für 12V-24V, 100-230V Netzteil und Handbuch)	300 2002
<b>GPS Antennen</b>	Procom GPS4 Hochleistungsantenne	100 1022
	Standard GPS-Antenne inkl. Kabel/Befestigung (als Ersatz)	300 1002
<b>VHF Antennen</b>	Standard UKW-Antenne inkl. Kabel/Befestigung (als Ersatz)	300 1003
<b>Kombi-Antennen</b>	Comrod AC17 inkl. Splitter	100 1025
	AC Marine VHF/GPS-2 Kombiantenne inkl. Splitter	100 1027

## Anfragen & Bestellungen

**sales@nauticast.com**  
**T +43 1 5237 237 - 400**  
**F +43 1 5237 237 - 150**

